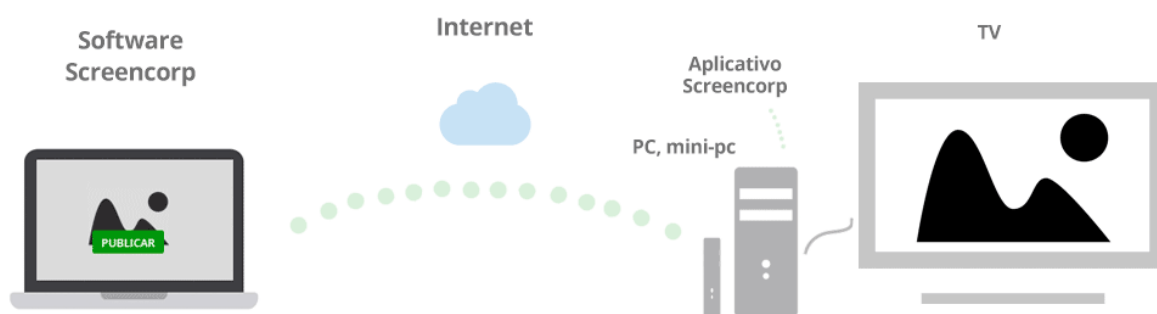




## Configurações recomendadas para a utilização do Screencorp Player

Para garantir que a sua TV Corporativa funcione corretamente, efetue as configurações deste passo a passo no computador ou mini-pc onde o Player será instalado.



## Liberações de Rede

Antes de iniciar o processo de instalação e configuração do Screencorp Player, efetue a liberação das portas **80** e **443** para:

[cms.screencorp.com.br](https://cms.screencorp.com.br) (IP: 54.207.31.226)

[api.screencorp.com.br](https://api.screencorp.com.br) (IP: 54.207.31.226)

[s3-sa-east-1.amazonaws.com/screencorp](https://s3-sa-east-1.amazonaws.com/screencorp) (IP dinâmico)

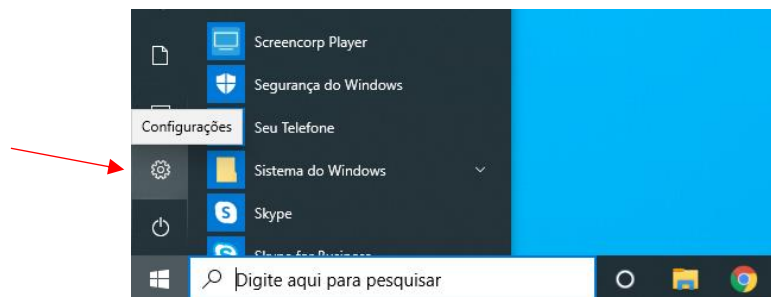
## Sumário

1. Removendo a "Proteção de Tela" e a "Suspensão Automática".....	2
2. Ocultando automaticamente a "Barra de Tarefas" .....	6
3. Desabilitando as Notificações do Windows .....	7
4. Configurando o login automático no Windows 10.....	8
5. Instalação do Screencorp Player.....	10
6. Artigos relacionados da Central de Suporte.....	12

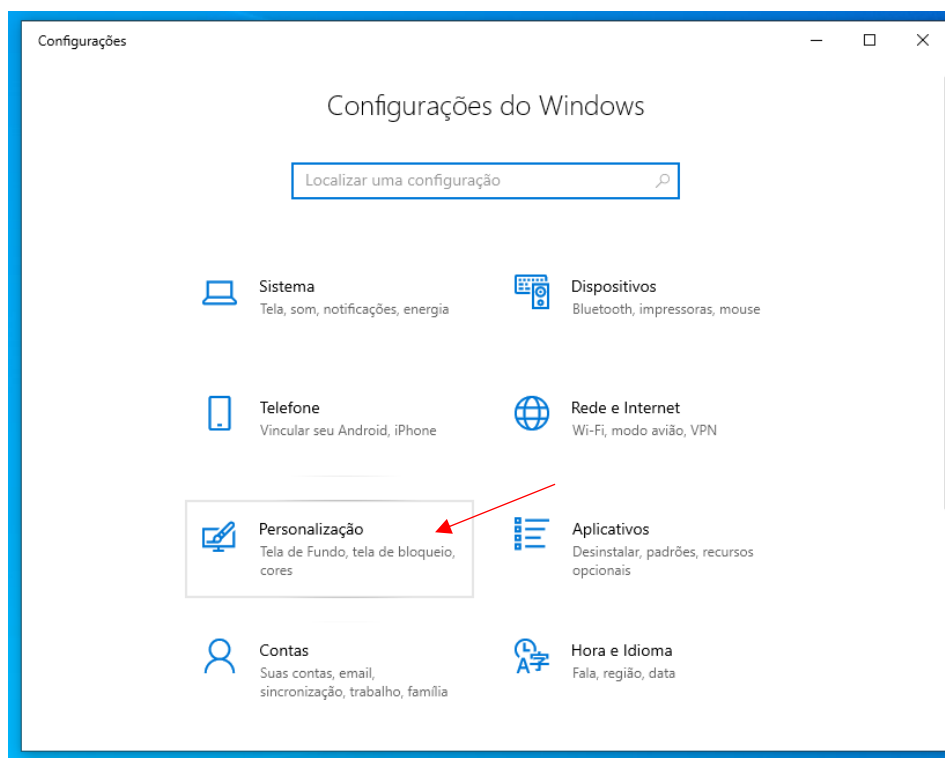
# Configurações do Windows 10

## 1. Removendo a “Proteção de Tela” e a “Suspensão Automática”

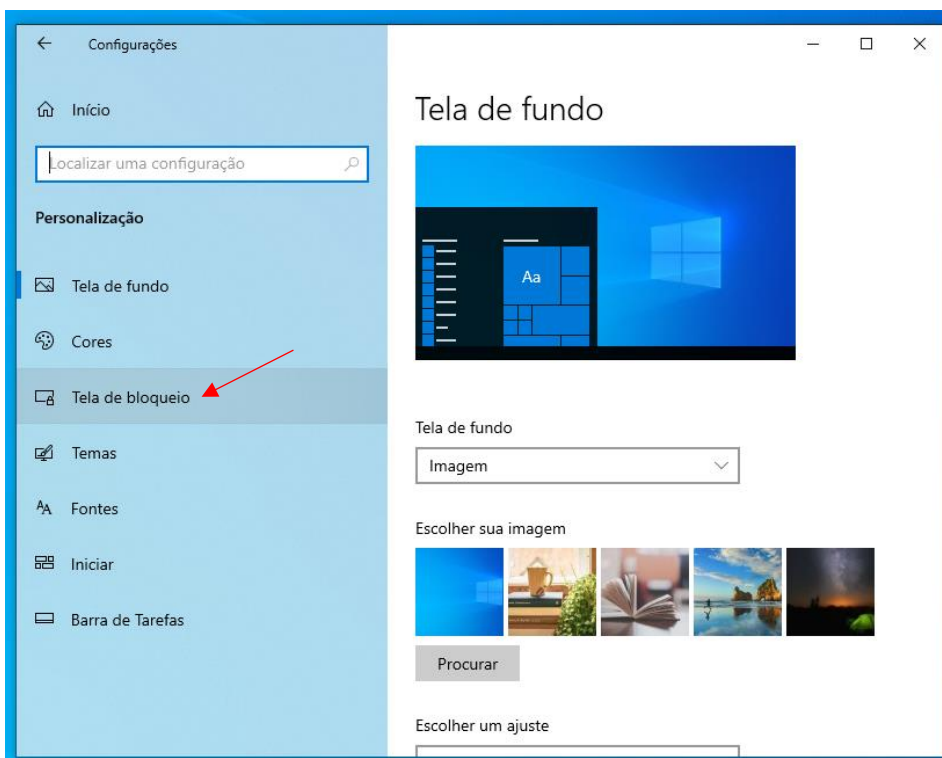
**Passo 1:** Acesse o menu iniciar do Windows, em seguida clique em “**Configurações**”:



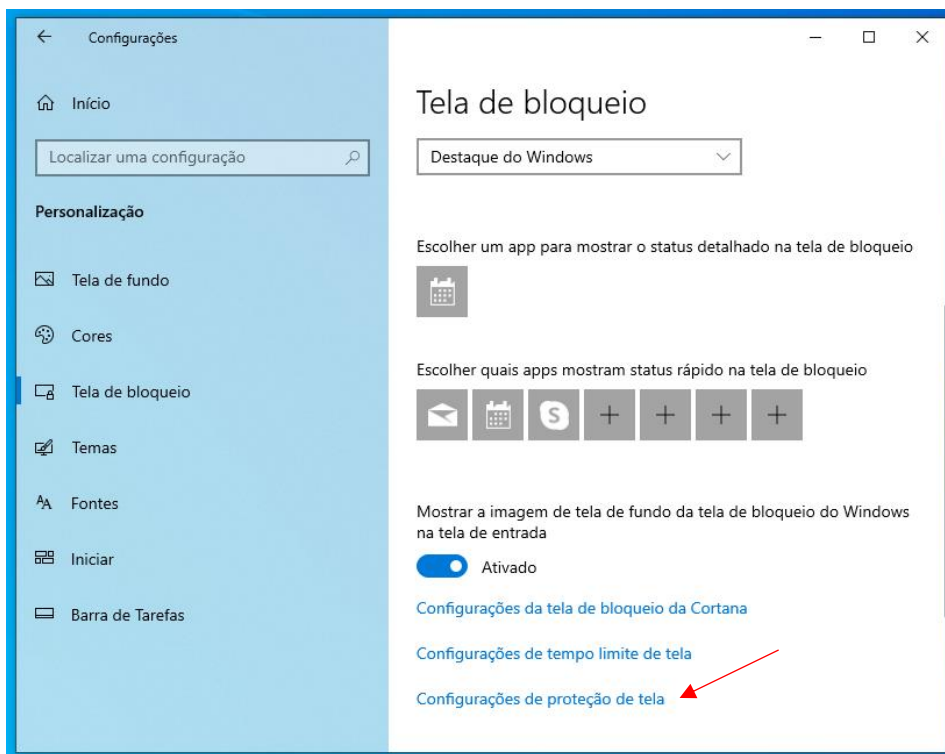
**Passo 2:** Clique em “**Personalização**”:



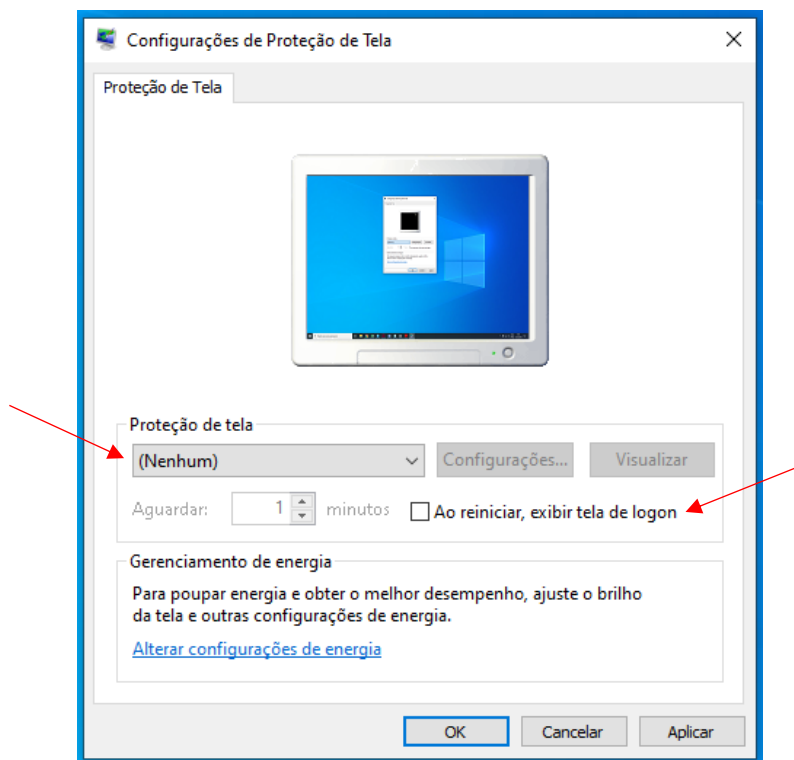
### Passo 3: Agora clique em “Tela de bloqueio”:



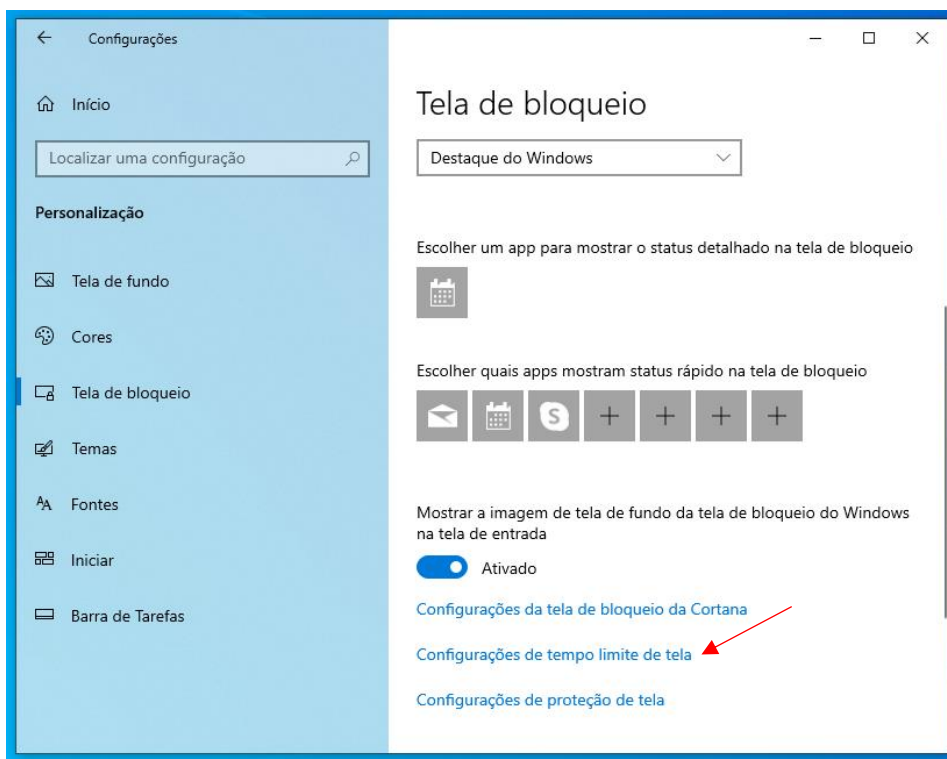
### Passo 4: Em seguida, clique em “Configurações de proteção de tela”:



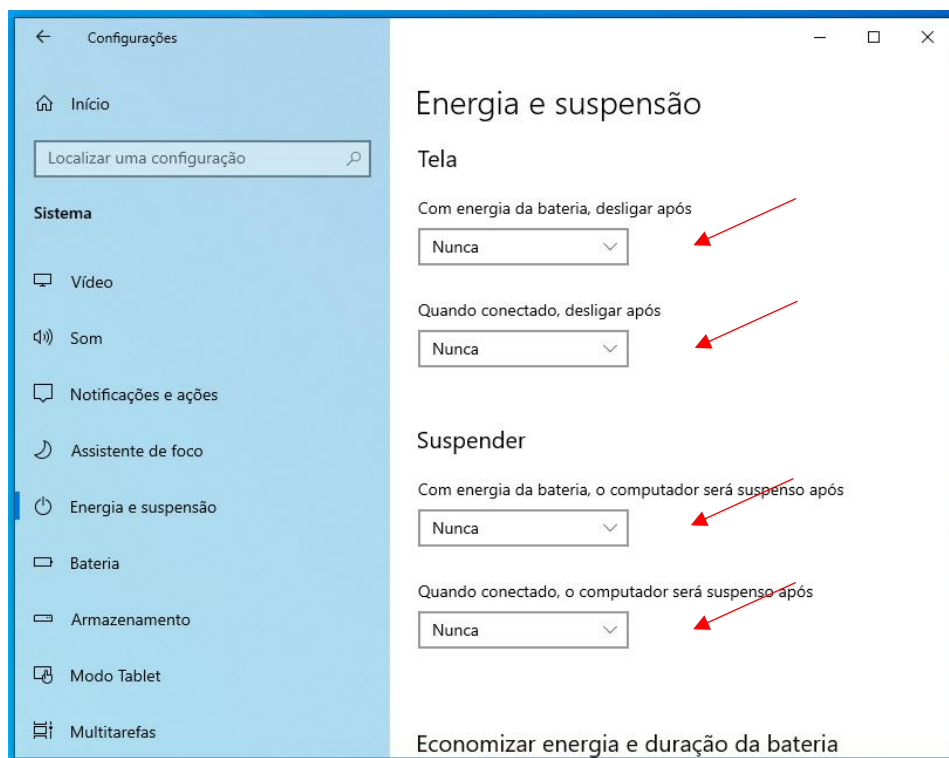
**Passo 5:** Selecione a opção **“Nenhum”**, desmarque a opção **“Ao reiniciar, exibir tela de logon”** e clique em **“OK”**, veja abaixo:



**Passo 6:** Agora clique em **“Configurações de tempo limite de tela”**:

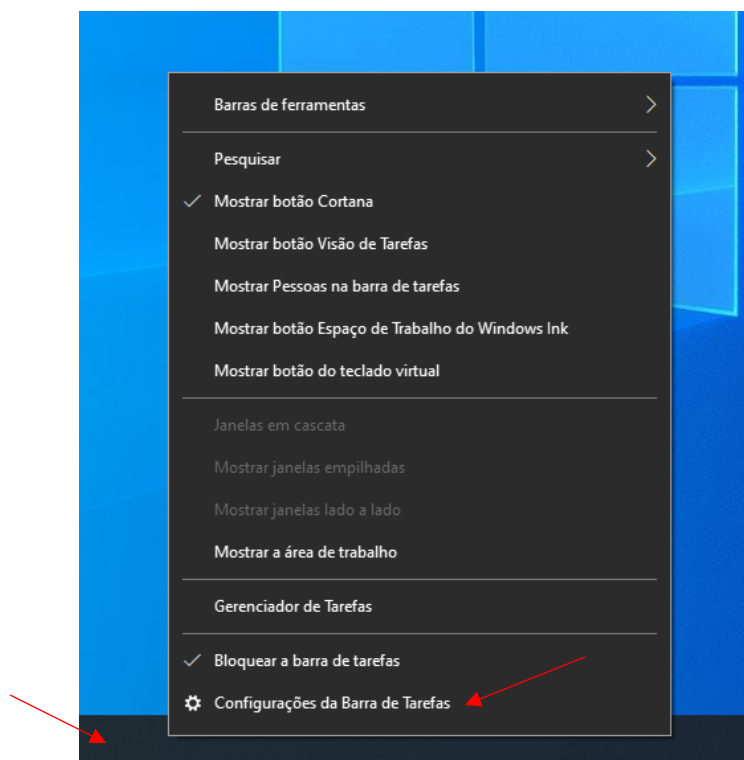


**Passo 7:** Em seguida, selecione a opção **“Nunca”** em **“Tela”** e **“Suspender”**, conforme abaixo e feche a janela:

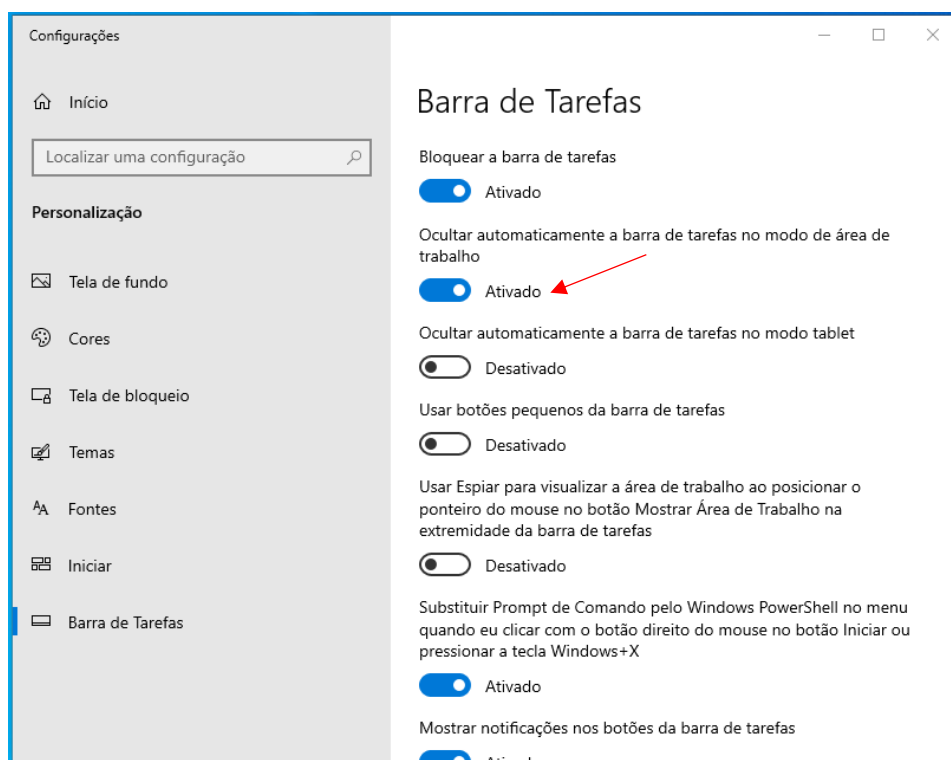


## 2. Ocultando automaticamente a “Barra de Tarefas”

**Passo 1:** Clique na Barra de Tarefas com o botão direito do mouse, em seguida clique em **“Configurações da Barra de Tarefas”**:

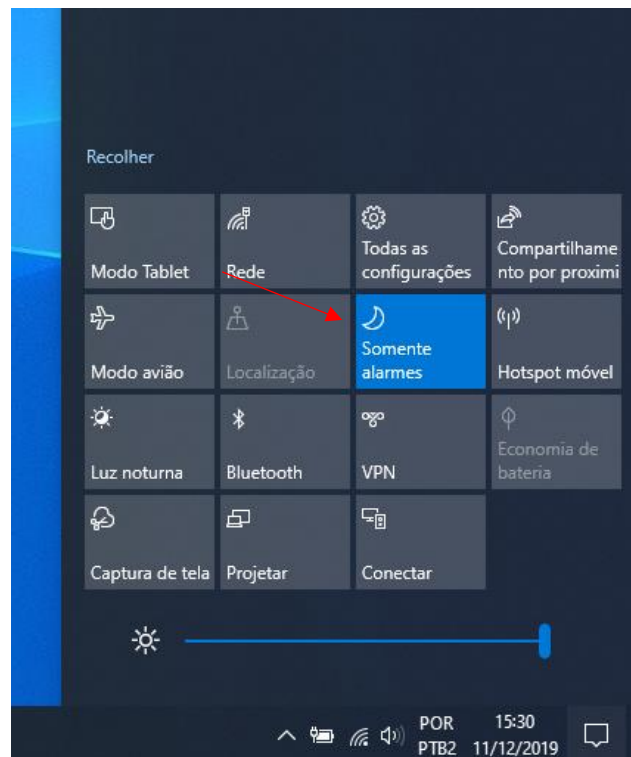


**Passo 2:** Habilite a opção **“Ocultar automaticamente a barra de tarefas no modo de área de trabalho”**, conforme abaixo e feche a janela:



### 3. Desabilitando as Notificações do Windows

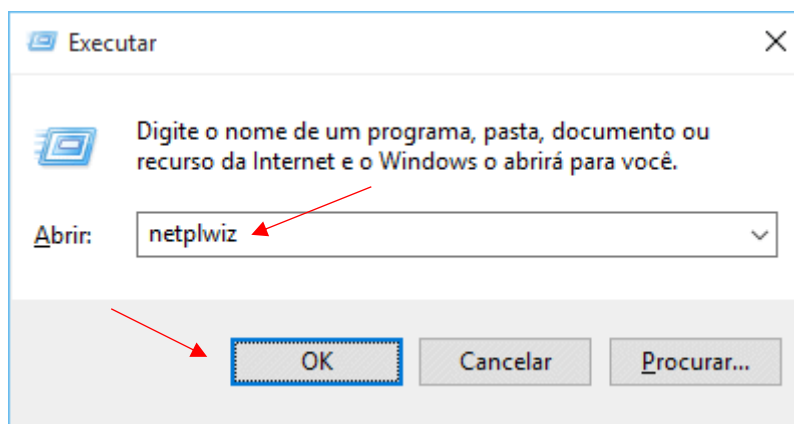
**Passo 1:** Clique no balão de notificações, localizado no canto inferior direito da tela, e habilite o “Assistente de Foco”. Veja abaixo:



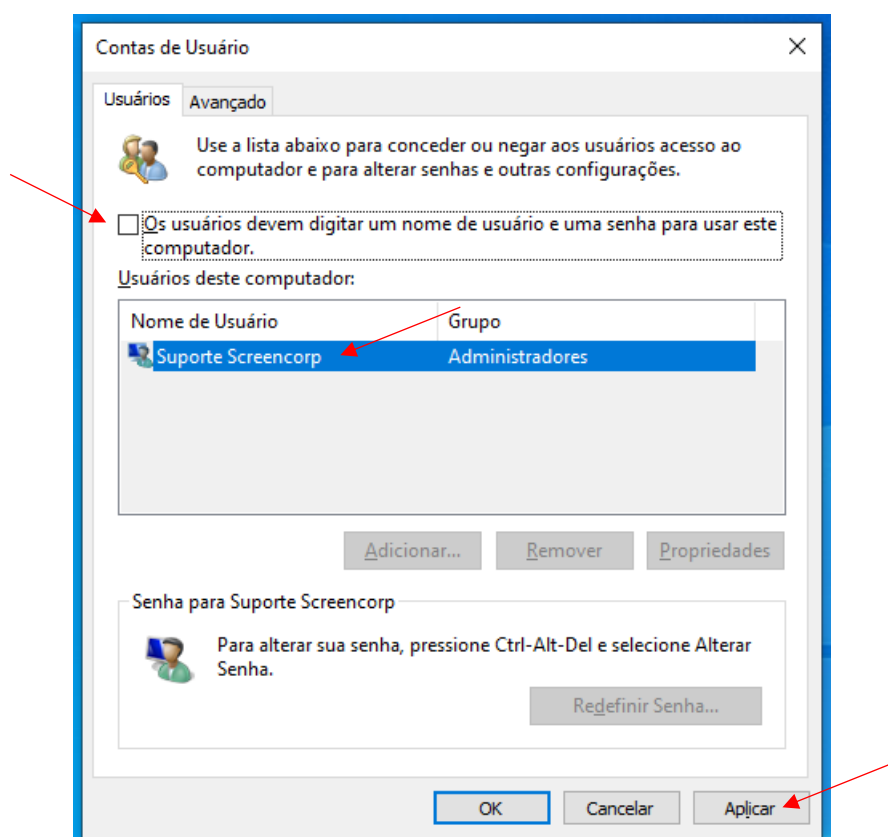
## 4. Configurando o login automático no Windows 10

**Passo 1:** Pressione “Win+R” para abrir a caixa “Executar”.

Na caixa “Executar”, digite “netplwiz” e pressione a tecla “Enter” ou clique em “OK”:

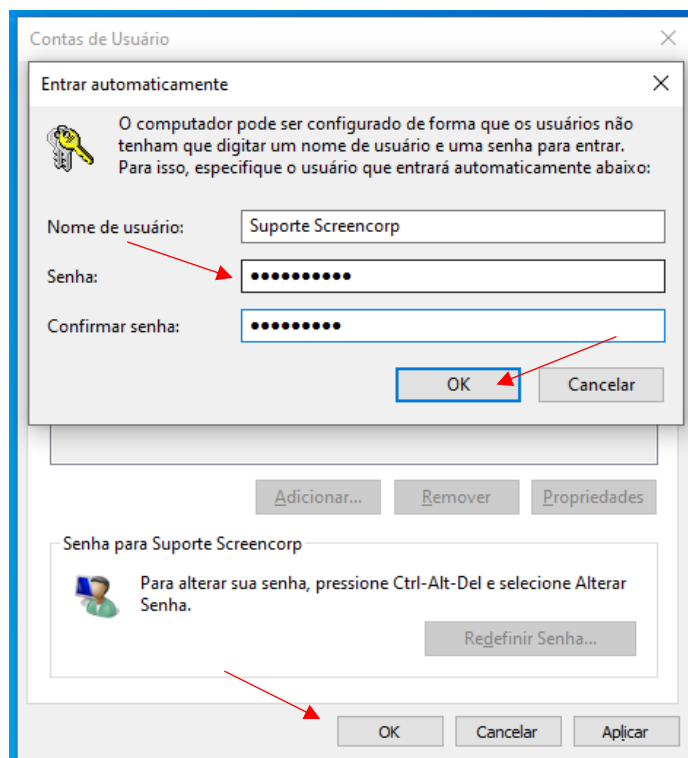


**Passo 2:** Selecione o usuário e desmarque a opção “Os usuários devem digitar um nome de usuário e senha para usar este computador”. Depois clique em “Aplicar”:





**Passo 3:** Digite a senha do usuário e clique em **“OK”** e depois clique em **“OK”** novamente para aplicar as configurações:



## 5. Instalação do Screencorp Player

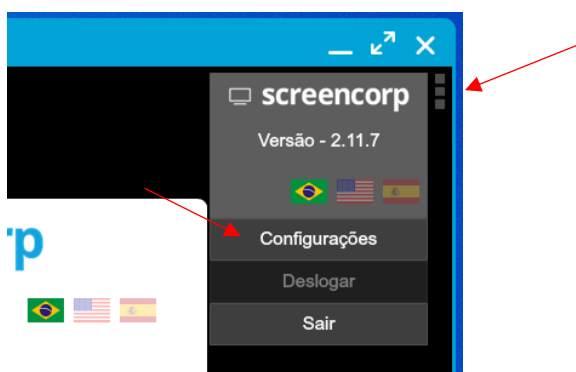
**Passo 1:** Baixe o **Adobe AIR** em:

[https://cms.screencorp.com.br/downloads/AdobeAIRInstaller\\_31.exe](https://cms.screencorp.com.br/downloads/AdobeAIRInstaller_31.exe) e instale-o.

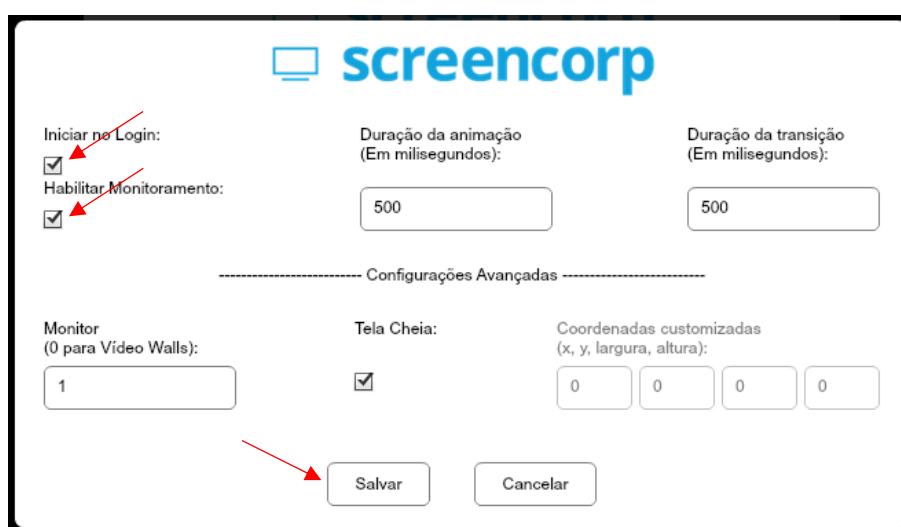
**Passo 2:** Baixe o **Screencorp Player** em:

<https://cms.screencorp.com.br/player/download> e instale-o, será criado um atalho na Área de Trabalho.

**Passo 3:** Execute o Player e acesse o menu no canto superior direito, depois clique em **“Configurações”**:



**Passo 4:** Em Configurações, habilite as opções **“Iniciar no Login”** e **“Habilitar Monitoramento”**, depois clique em **“Salvar”**:



**Passo 5:** Digite o e-mail e senha utilizados no Gerenciador de Conteúdo da Screencorp e clique em "**Entrar**":



**screencorp**

Email:  
suporte@screencorp.com.br

Senha:  
\*\*\*\*\*

Entrar

**Passo 6:** Para finalizar, selecione o Grupo de Exibição e a TV e clique em "**Iniciar**":



**screencorp**

Grupo de Exibição:  
[Suporte] Screencorp

TV:  
TV - Suporte

Iniciar

## 6. Artigos relacionados da Central de Suporte

1. [Passo a passo para instalação do computador, Screencorp Player e TV](#)
2. [TV Desconectada ou Player sem Conexão](#)